

Vi deler overskuddet med kundene våre, - så når Gjensidige går i pluss går du i pluss.

- når du setter pris på personlig service -



Tlf 32 07 90 00 • Fax 32 07 90 01  
E-post: hallingdal@gjensidige.no  
www.gjensidige-hallingdal.no

**Teiknforklaring**

- Merka preparerte skiløyper
- Hallingdalsløypa
- Køyrt opp delar av vinteren
- Skiløyper i nabokommunar
- Lysløype
- "Privat Lysløype"
- Skiheis
- Brøyta veg
- Parkering vinter, mot avgift
- Rasteplass

Utgjeve 2013  
Kart utarbeida av Ål kommune



**Turski i Ål**

Ål kan tilby vel 400 km med preparerte løyper. Dei fleste løypene blir køyrt opp med løypeprepareringsmaskin, resten med snøscooter. Ål har installert GPS-tracking i løypermaskinene så du kan halde deg oppdatert om når og kvar løypene sist vart oppkøyr. Sjå info på [www.al.no](http://www.al.no) og [www.skisporet.no](http://www.skisporet.no)

Dei aller fleste løypene vil være køyrt i jule- og nyttårshelga, i vinterferie og påske, samt alle helgar frå jul til påske. Liatoppen blir køyrt stort sett dagleg frå fyrste snøfall, medan høgfjellsløypene blir køyrt opp seinare på vinteren. Snømengde, vær og vind vil alltid vera bestemmende for prepareringa.

Dei fleste løypene vil være køyrt i jule- og nyttårshelga, i vinterferie og påske, samt alle helgar frå jul til påske. Liatoppen blir køyrt stort sett dagleg frå fyrste snøfall, medan høgfjellsløypene blir køyrt opp seinare på vinteren. Snømengde, vær og vind vil alltid vera bestemmende for prepareringa.

Dei fleste løypene vil være køyrt i jule- og nyttårshelga, i vinterferie og påske, samt alle helgar frå jul til påske. Liatoppen blir køyrt stort sett dagleg frå fyrste snøfall, medan høgfjellsløypene blir køyrt opp seinare på vinteren. Snømengde, vær og vind vil alltid vera bestemmende for prepareringa.

For meir informasjon ta kontakt med

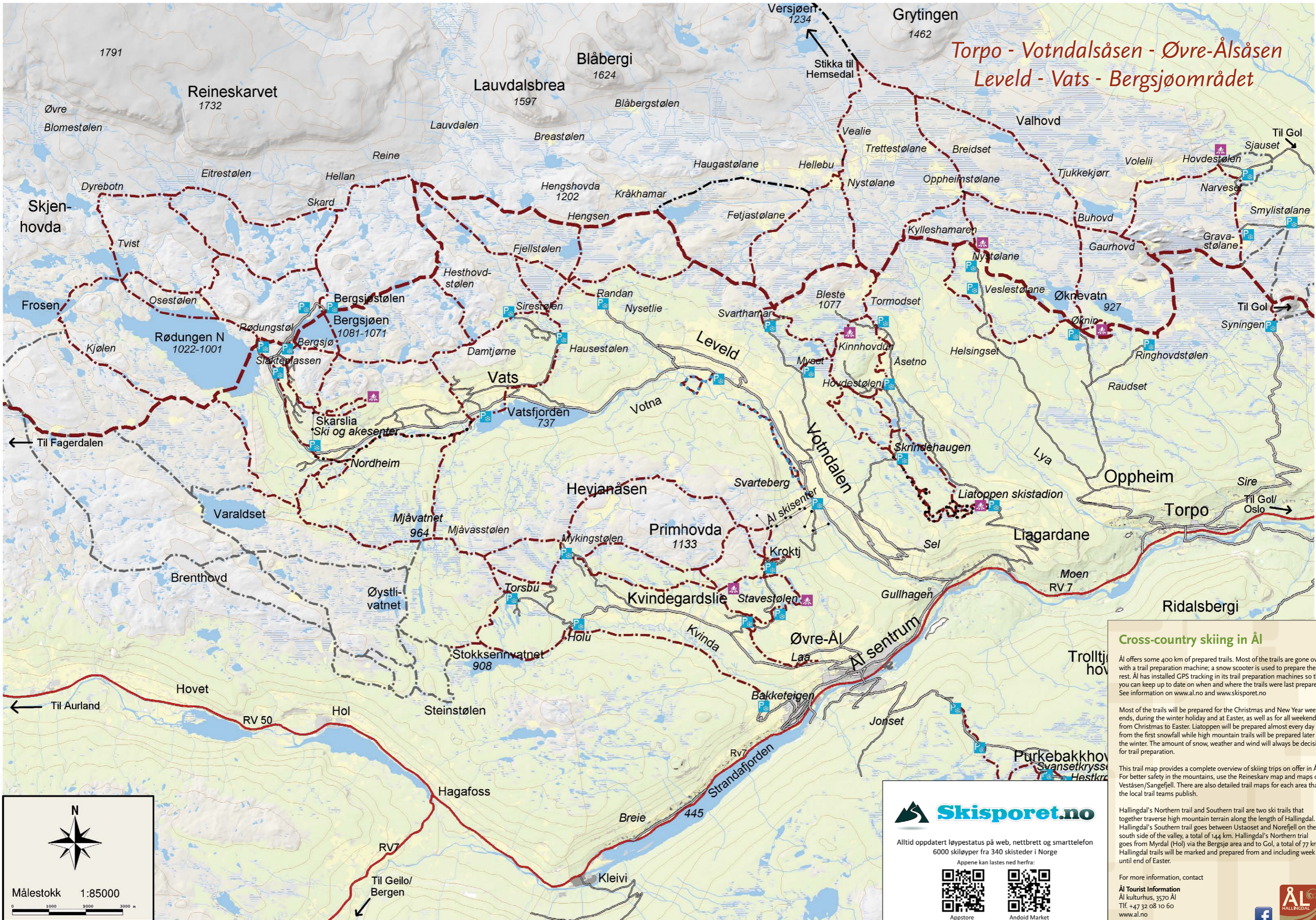
Ål Turistinformasjon  
Ål kulturhus, 3570 Ål  
Tlf. 32 08 10 60  
[www.al.no](http://www.al.no)



**Løypekart  
Ål i Hallingdal**



[www.al.no](http://www.al.no)



**Torpo - Votndalsåsen - Øvre-Ålsåsen  
Leveld - Vats - Bergsjøområdet**

N

Målestokk 1:85000

**Cross-country skiing in Ål**

Ål offers some 400 km of prepared trails. Most of the trails are gone over with a trail preparation machine; a snow scooter is used to prepare the rest. Ål has installed GPS tracking in its trail preparation machines so that you can keep up to date on when and where the trails were last prepared. See information on [www.al.no](http://www.al.no) and [www.skisporet.no](http://www.skisporet.no)

Most of the trails will be prepared for the Christmas and New Year weekends, during the winter holiday and at Easter, as well as for all weekends from Christmas to Easter. Liatoppen will be prepared almost every day from the first snowfall while high mountain trails will be prepared later in the winter. The amount of snow, weather and wind will always be decisive for trail preparation.

This trail map provides a complete overview of skiing trips on offer in Ål. For better safety in the mountains, use the Reineskarv map and maps of Veståsen/Sangefjell. There are also detailed trail maps for each area that the local trail teams publish.

Hallingdal's Northern trail and Southern trail are two ski trails that together traverse high mountain terrain along the length of Hallingdal. Hallingdal's Southern trail goes between Ustaoset and Norefjell on the south side of the valley, a total of 144 km. Hallingdal's Northern trail goes from Myrdal (Hol) via the Bergsjø area and to Gol, a total of 77 km. Hallingdal trails will be marked and prepared from and including week 8 until end of Easter.

For more information, contact  
**Ål Tourist Information**  
 Ål kulturhus, 3570 Ål  
 Tlf. +47 32 08 10 60  
[www.al.no](http://www.al.no)

**Skisporet.no**

Alltid oppdatert løypestatus på web, nettbrett og smarttelefon  
 6000 skiløyper fra 340 skisteder i Norge

Appene kan lastes ned herfra:

Appstore      Android Market

